

LOUVETEAUX ET JEANNETTES DE MONACO

CHÂTEAU RIMA • 2021 •

11/18 JUILLET 2021

CAMP D'ÉTÉ

06 43 91 68 13 / secretariat@guides-scouts-monaco.asso.mc

Château Rima 2021

Sommaire :

| | |
|---|-------|
| La maîtrise _____ | p. 3 |
| Le camp _____ (présentation - lieu - activités) | p. 4 |
| Une journée type _____ | p. 5 |
| Le transport _____ | p. 6 |
| Le prix du séjour et ce qu'il comprend _____ | p. 7 |
| La communication _____ (courrier, personne à joindre...) | p. 8 |
| Les médicaments _____ | p. 9 |
| Le protocole Covid _____ | p. 10 |
| Liste pour le sac-à-dos _____ | p. 11 |

Château Rima 2021

La maîtrise :

Un camp scout ne serait rien sans une super équipe de bénévoles...

Michelle Lucas

Directrice
de camp



Deya Le Marrec

Responsable
Intendance



**Le Père
Claudio Fasulo**

Aumônier



Franck Reynier

Responsable
Matériel



Gabriel Schell

Responsable
Sanitaire/ Covid



*...heureuse de vous présenter le camp 2021
qui se déroulera au Château Rima
du 11 au 18 juillet 2021.*

Château Rima 2021

Le camp :

Le lieu :

Le camp se situe dans le Var F-83840 La Martre. Il se trouve à côté de Château Rima, un ancien château de La Martre, propriété de l'évêché dans laquelle vivent une dizaine de frères et sœurs consacrés. L'immense terrain domine une vaste plaine verdoyante et accueillera une autre peuplade en même temps que la nôtre.

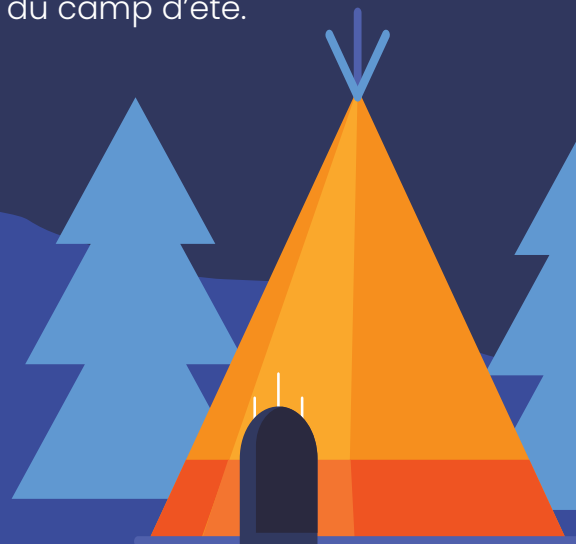
Les activités :

Les jeunes suivront les traces des indiens d'Amérique ! Ils vont pouvoir faire de l'équitation, un concours cuisine, des olympiades, des grands jeux, des veillées, des installations scoutées...

Le dimanche 11 juillet, notre Aumônier, le Père Claudio sera sur place pour accueillir les jeunes et célébrer la messe d'ouverture du camp d'été.

Au travers du programme d'activités, la Maîtrise poursuivra ces objectifs :

- Apprendre à mieux se connaître et travailler en équipe ;
- Apprendre à apprécier la nature et à vivre un camp en utilisant des toilettes sèches et des douches solaires ;
- Apprendre à faire la cuisine ;
- Connaître la loi scout et préparer sa promesse et son engagement.



Château Rima 2021

Une journée type :

Le camp sera rythmé par un système de service. Les équipes auront chaque jour une nouvelle mission (cuisine, vaisselle, nettoyage des parties communes, préparer la veillée...). Un chef sera toujours présent avec eux pour leur expliquer comment faire et les aider.

Une journée se déroule suivant le même programme :

Matinée

- **7h45** Lever des enfants
- **8h00** Petit déjeuner
- **8h30** Services : vaisselle, eau, bois, cuisine, propreté
- **9h00** Toilette du matin/
rangement des tentes
- **9h30** Chant, prière scoute,
conseil du matin
- **9h45** Réveil musculaire
- **10h00** Activités
- **11h30** Préparation repas

Après-midi

- **12h30** Déjeuner
- **13h30** Services
- **14h00** Temps calme
- **14h30** Activités
- **16h00** Goûter
- **16h30** Conseil de cabane
- **17h30** Douche
- **18h00** préparation
de la veillée

Soirée

- **18h30** Préparation repas
- **19h00** Dîner
- **19h30** Services
et toilette du soir
- **20h00** Veillée
- **21h00** Temps spirituel
- **21h30** Coucher
- **22h00** Extinction des feux



Château Rima 2021

Le transport :

Aller :

Le voyage aller se fera en bus.

Rendez-vous le dimanche 11 juillet à la Maison des Scouts à 08h00

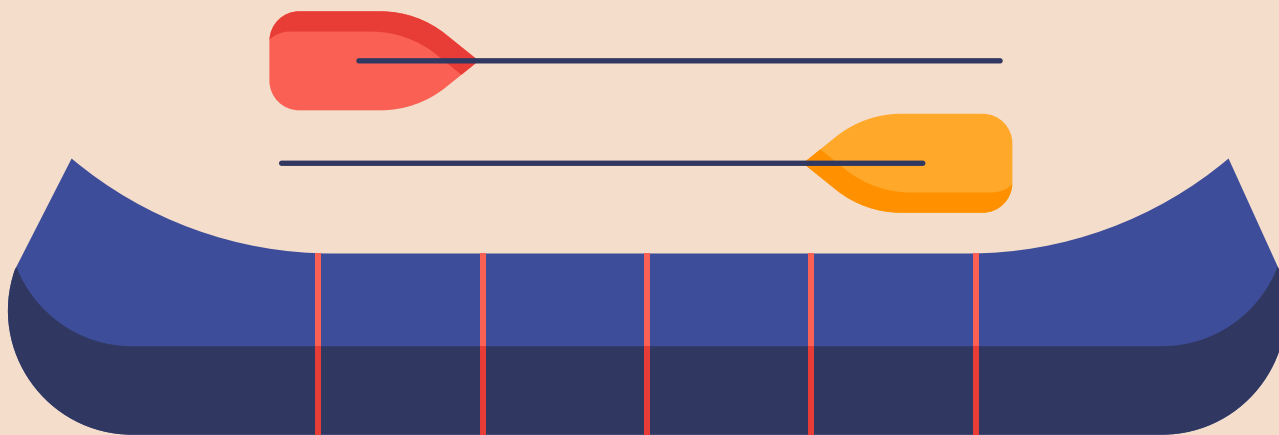
5, avenue Prince Rainier III – 06320 Cap d'Ail

(Accès par le Tennis club de Monaco)

Retour :

Afin de permettre aux parents de découvrir le lieu du camp, ils sont invités à nous rejoindre le 18 juillet pour nous aider dans la phase finale du démontage du camp, partager un pique-nique sur le site et s'inscrire au co-voiturage du retour.

À la veille du départ en camp, un sondage permettra d'organiser le retour en faisant le bilan des places disponibles. Si vous ne pouvez pas venir, merci de nous le faire savoir au plus vite pour réserver une place pour vos enfants.

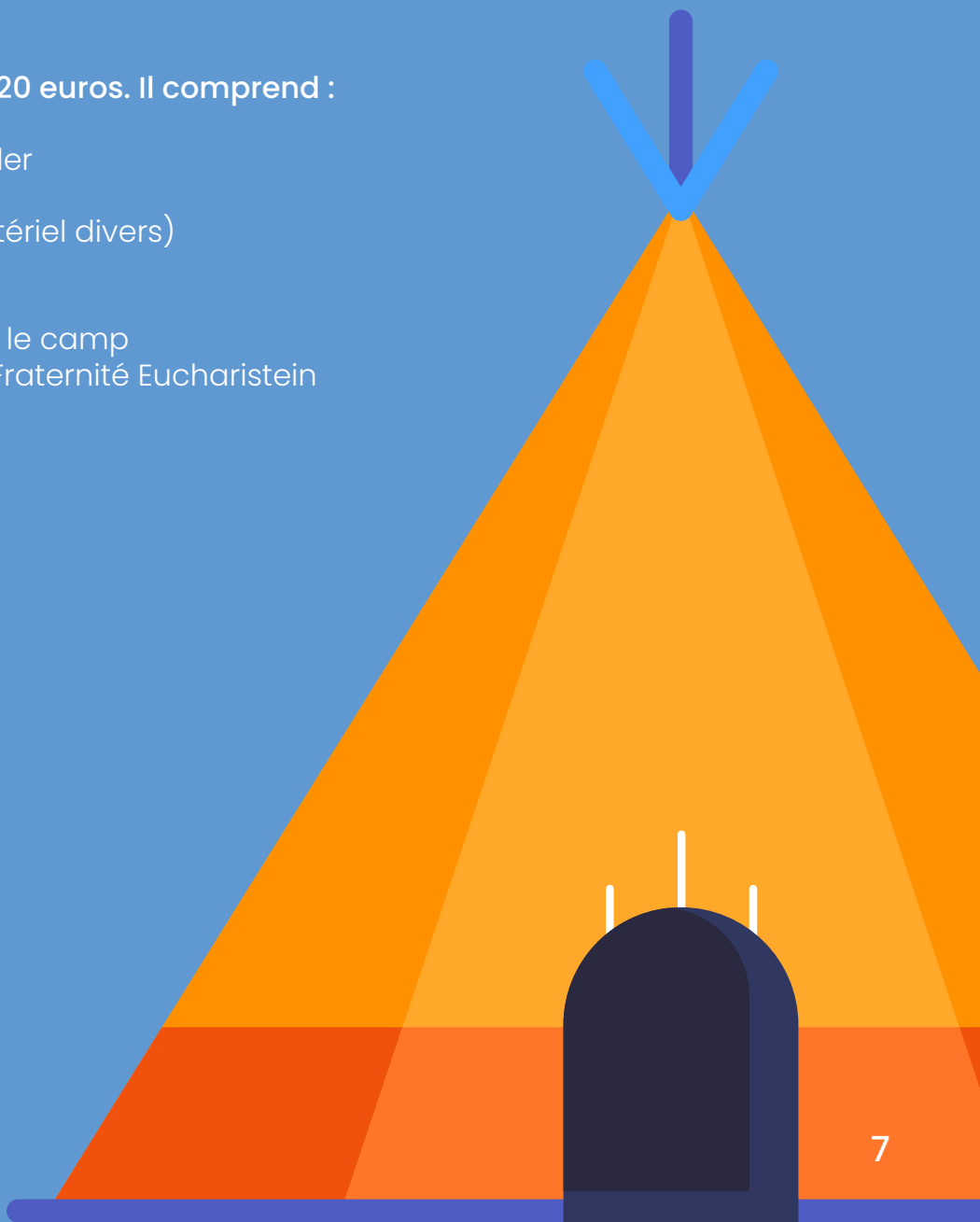


Château Rima 2021

Le prix du séjour et ce qu'il comprend :

Le prix du camp est fixé à 220 euros. Il comprend :

- Le transport en bus à l'aller
- L'occupation du terrain
- L'intendance (repas, matériel divers)
- Les activités
- L'assurance
- L'achat de matériel pour le camp
- Le Don qui sera fait à la Fraternité Eucharistein



Château Rima 2021

Communication :

Les jeunes sont toujours très heureux de recevoir une lettre de leurs proches.

Afin de les accompagner dès le début du camp, penser à envoyer une lettre deux jours avant le départ mais chut... c'est un secret.

Prénom, Nom

Camp Guides et Scouts de Monaco
Fraternité Eucharistein, Château Rima
F-83840 LA MARTRE, France

Sinon, vous pouvez toujours vous essayer aux signaux de fumée... (lol)

Les téléphones portables sont interdits sur le camp !

Pour toute urgence pendant le camp,
contactez Franck au 06 43 91 68 13



Château Rima 2021

Médicaments :

Note importante sur les médicaments :

En cas de traitement médical, remettre à Gabriel le jour du départ le traitement dans un sac au nom de l'enfant avec l'ordonnance du médecin. Les enfants ne doivent en aucun cas avoir de médicaments sur eux.

N'hésitez pas à nous indiquer toute situation médicale particulière en lien avec votre enfant de manière à ce que nous prenions toutes les mesures nécessaires pour assurer son confort et le bon déroulement du camp.

Nous aurons une pharmacie personnelle et complète pour assurer les petits bobos !



Château Rima 2021

Le protocole Covid :

Nous venons d'avoir les autorisations pour partir en camp, mais nous ne connaissons pas encore le détail des consignes sanitaires pour Juillet. Nous aurons d'ici là, d'autres informations sur la conduite à tenir pour le bon déroulement des camps.

Voilà les principales mesures que nous mettrons en place pour les camps:

Consignes générales :

- Prise de température avec un thermomètre frontal.
- Lavage régulier des mains au gel hydroalcoolique.

Transports :

- Désinfection des véhicules avant le départ
- Port du masque obligatoire dans les transports

Vie en équipage :

- Favoriser les activités en petites équipes plutôt qu'en grand groupe
- Occupation des tentes à 50 %

Zones communes:

- Désinfection systématique des toilettes et douches à chaque utilisation
- Désinfection des zones de préparation des repas et des tables à chaque repas
- Port du masque obligatoire durant la préparation des repas
- Désinfection de la tente infirmerie après chaque utilisation



Château Rima 2021

Le sac-à-dos idéal :

<https://www.latoilescoute.net/sac-a-dos-pour-le-camp-scout>

Sur toi le jour du départ :

- Ta chemise et ton foulard
- Un short ou un pantalon
- Chaussures fermées
- Masques

Un petit sac à dos avec:

- Gel hydroalcoolique
- Pique-nique pour le Midi (sans plastique)
- Gourde pleine

Un grand sac à dos avec : - Pour la nuit

- 1 Duvet
- 1 Tapis de sol
- 2 Pyjamas
- Lampe frontale + piles
- Doudou pour les âmes sensibles
- Anti-moustique sous forme de crème

- Pour s'habiller

- 7 T-shirts
- 7 slips/culottes/caleçons
- 7 paires de chaussettes
- 2 shorts
- 2 pantalons
- 2 pulls chauds pour le soir
- Sac à linge sale en tissu (taie d'oreiller)

- Pour se balader

- Chaussures de marche
- Chapeau
- Vêtements de pluie
- Crème solaire (indice 30 ou 50)

- Pour l'hygiène

- Serviette et gant de toilette
- Brosse à dents et dentifrice
- Savon (solide/écologique)
- Shampoing (solide/écologique)
- Brosse à cheveux et élastiques

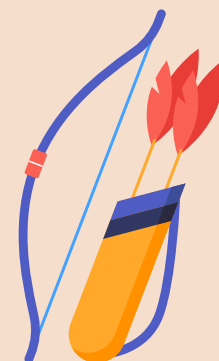
- Savon de Marseille et brosse pour lessive à la main
- Tongs ou sandales pour la douche
- Maillot de bain

- Pour manger

- Une gamelle dans un sac avec couverts et quart
- 1 ou 2 torchons

- Autre

- Une boussole
- Carnet scout
- Appareil photo
- Papier et crayons
- Enveloppes timbrées avec adresse
- Gants de chantier ou de jardinage pour les installations



CONSEIL PRATIQUE AUX PARENTS :

Faire le sac AVEC votre enfant et pas à sa place.

Répartir les affaires dans des sacs en tissu : ce sera plus pratique pour ranger les affaires dans la tente et on évitera ainsi de vider tout, à chaque fois qu'on a besoin d'une paire de chaussettes !

Bien organiser le sac : ne pas ranger le pyjama tout au fond du sac, sinon dès la première nuit, il faudra tout vider pour l'atteindre !

On met souvent près des fermetures les choses qu'on sort le plus souvent, et tout au fond ce qui sert moins (un pull de rechange...).